

CALIFICACIÓN	2ª Corrección (doble corrección)

PUNTUACIÓN QUE SE OTORGARÁ A ESTE EJERCICIO: (véanse las distintas partes del examen)

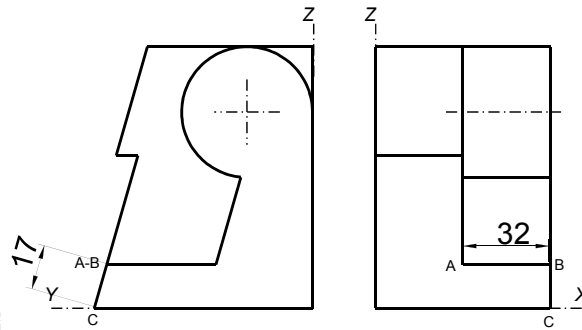
Hay que elegir una de las dos opciones, A o B, y resolver a lápiz y con útiles de dibujo todas las cuestiones de la opción elegida dejando indicadas las construcciones realizadas, pudiendo utilizar cualquier método geométrico

OPCIÓN A

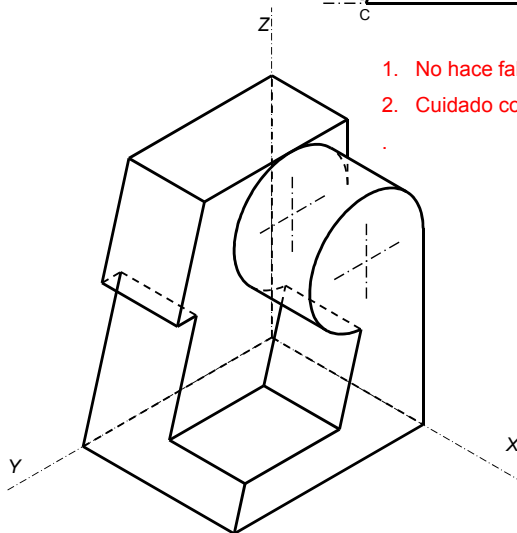
Por precisión y limpieza se podrá penalizar hasta 1 punto

CUESTIÓN A-1 (3'5 puntos)

Dadas la la figura adjunta representada por sus vistas diédricas a escala 1:2 se pide: 1) Representar la perspectiva isométrica delineada a la misma escala. 2) Acotar sobre dichas vistas solamente la longitud de las aristas identificadas AB y BC según la Norma de representación



1. No hace falta líneas ocultas
2. Cuidado con cotas en mm y valor= real

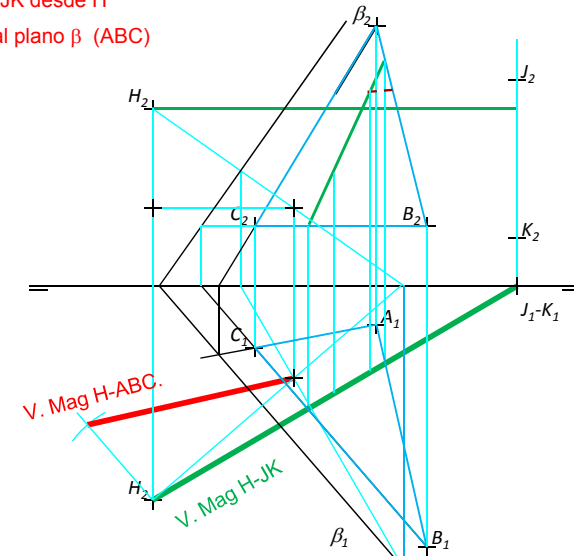


PEGUE AQUÍ LA CABECERA ANTES DE ENTREGAR EL EXAMEN

CUESTIÓN A-2 (3'5 puntos)

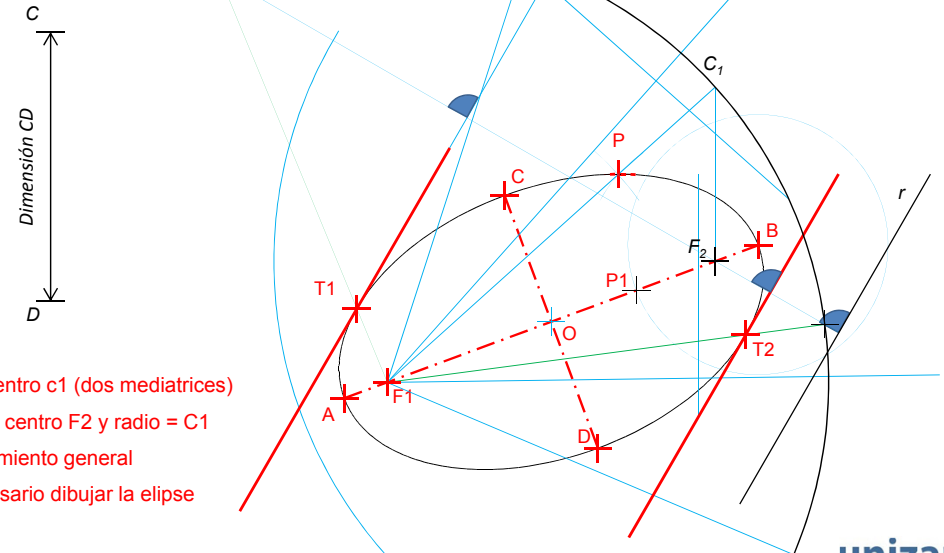
Sean las proyecciones del triángulo ABC y sabiendo que J y K pertenecen al plano vertical, se pide: 1) Determinar la verdadera magnitud de la distancia entre el punto H y la recta JK. 2) Determinar la verdadera magnitud de la distancia entre el punto H y el plano que contiene a ABC. Dejar constancia de todas las construcciones utilizadas.

1. Recta horizontal corta JK desde H
2. Recta perp. Desde H al plano β (ABC)



CUESTIÓN A-3 (3 puntos)

Dada la circunferencia focal C_1 , el foco F_2 (correspondiente a la otra circunferencia focal C_2) y la medida del eje menor CD de una elipse, se pide: 1) determinar los siguientes elementos de dicha elipse: foco F_1 , circunf. focal C_2 , su centro (O), ejes principales (AB y CD perpendiculares entre si) y un punto P cualquiera de la elipse. 2) Determinar los puntos de tangencia T_1 y T_2 de dicha elipse respecto de la dirección definida por la recta r



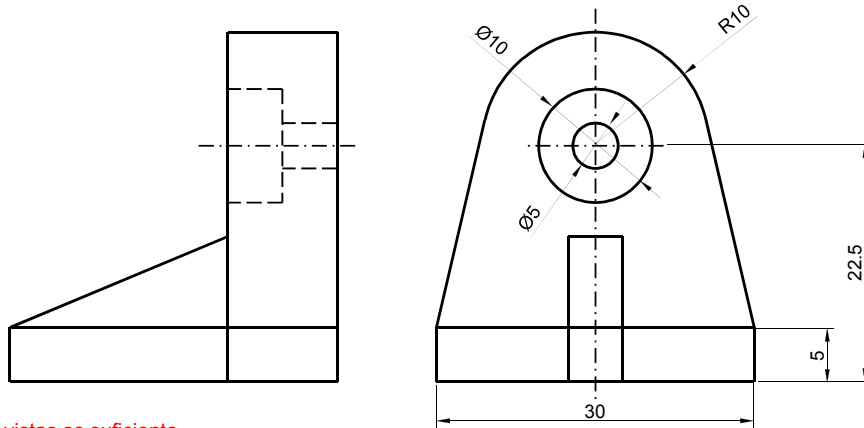
1. Foco F1=centro c1 (dos mediatrices)
2. C2= círculo centro F2 y radio = C1
3. Resto tratamiento general
4. No es necesario dibujar la elipse

OPCIÓN B

Por precisión y limpieza se podrá penalizar hasta 1 punto

CUESTIÓN B-1 (3'5 puntos)

Dada la pieza definida por su perspectiva caballera a escala 2:1 (coeficientes de reducción $C_x=C_z=1$ y $C_y=0.5$), se pide: 1) Representar las vistas y cortes necesarios para definir correctamente la pieza dada. 2) Acotar dichas vistas según la Norma de representación. El trazado de las vistas podrá realizarse mediante delineación a escala 2:1 o croquizado a mano alzada.

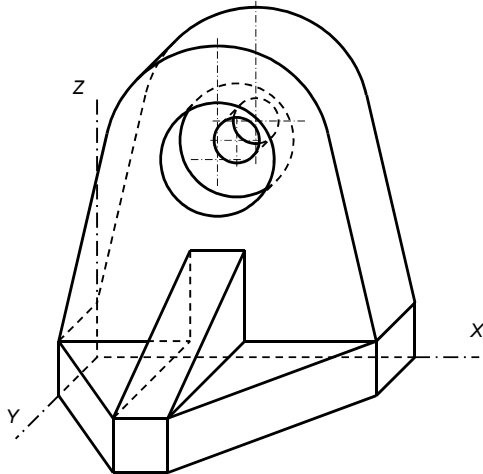
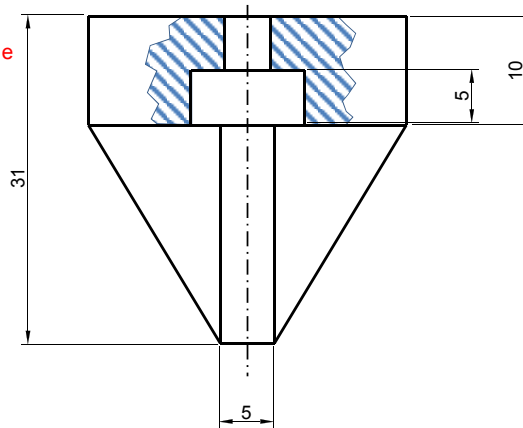


Con dos de las tres vistas es suficiente.

Pueden trabajar croquizado a mano alzada.

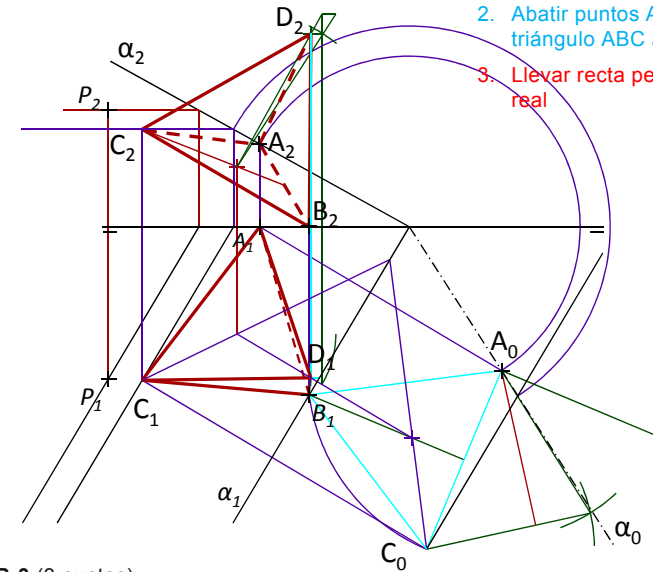
Necesitan al menos un corte para acotar profundidad de agujero central

Cuidado con rayados del nervio en el corte



CUESTIÓN B-2 (3'5 puntos)

Sean α (plano determinado por su traza horizontal α_1 y el punto P) y las proyecciones horizontales A_1 y B_1 . Se pide: 1) Determinar las proyecciones del tetraedro regular $ABCD$ situado en el primer cuadrante, sabiendo que A , B y C están situados en el plano α . 2) Representar partes vistas y ocultas del tetraedro. Dejar constancia de todas las construcciones utilizadas.



1. Determinar traza α_2
2. Abatir puntos A y B para trazado de triángulo ABC abatido
3. Llevar recta perpendicular y distancia real

CUESTIÓN B-3 (3 puntos)

Sabiendo que los círculos C_1 y C_2 son semejantes, se pide completar el interior de C_2 aplicando la misma transformación de semejanza. Dejar constancia de todas las construcciones utilizadas

